



## Textilní inženýrství

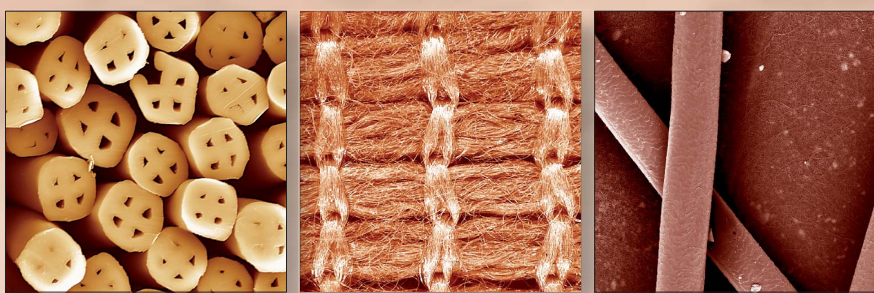
### Doktorský studijní program

- studium je určeno pro absolventy magisterských studijních programů, přijímání jsou na základě konkurzního přijímacího řízení
- standardní doba studia doktorských studijních programů je 3 roky
- úspěšným složením státní doktorské zkoušky a obhájením disertační práce získá absolvent titul doktor (Ph.D.)
- program je akreditován v prezenční a kombinované formě, možnost výuky v AJ

### Studijní obor

#### TEXTILNÍ INŽENÝRSTVÍ

- studium v doktorských studijních programech je zaměřeno na vědecké bádání a samostatnou tvůrčí činnost v oblasti výzkumu a vývoje, je nejvyšší formou studia a je orientováno na vědeckou práci v daném oboru
- student doktorského studijního programu se zúčastňuje seminářů pro daný program, konferencí, stáží na zahraničních univerzitách apod.
- student doktorského studijního programu má možnost spolupodílet se na řešení řady projektů a grantů
- absolvent se uplatní především jako výzkumný a vývojový pracovník v průmyslu, výzkumném ústavu, na vysoké škole apod.
- absolvent dokáže samostatně naplánovat projekt, vést vědecký výzkum, bude schopen výsledky řešení výzkumu prezentovat a obhajovat před odbornou veřejností



$$F(x) = \int_{-\infty}^x \frac{1}{\sqrt{2\pi\sigma^2}} \exp\left[-\frac{(x-\mu)^2}{2\sigma^2}\right] dx.$$

