

Tyto dva týdny hodnotím velmi pozitivně. Seznámila jsem se s tokem celé společnosti a jejími postupy. Vše, co jsem se dozvěděla, mi dalo mnoho cenných informací i pro další studium. Velmi kladně hodnotím vlastní zkoušku návrhů pleteného vzoru a tisku. Nejen, že mě to velmi bavilo, ale dalo mi to přínos pro budoucí práce ve studiu.

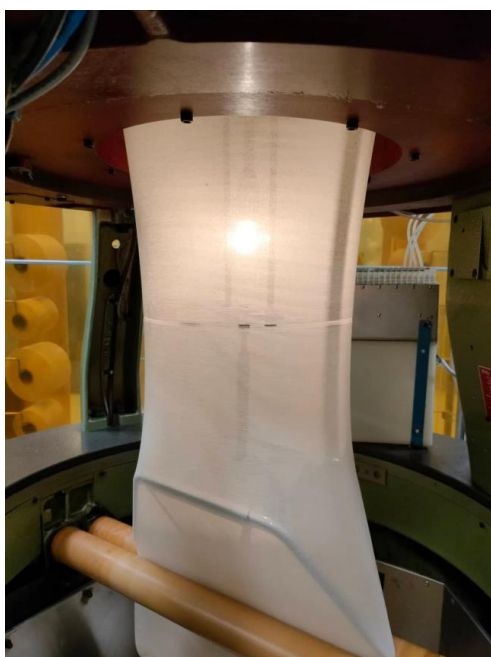
**Aneta Kouřilová, červen 2022**



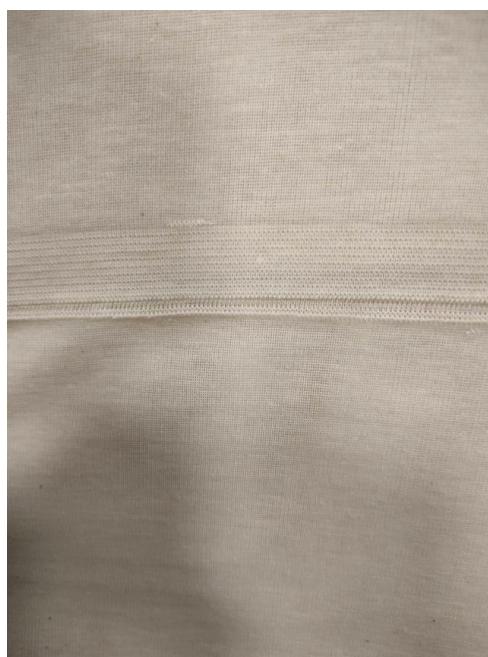
*Obr. 10: Pohled do stroje na navinování pleteniny s rozřezem*



*Obr.11: Nůž na rozřez*



*Obr. 12: Pletené „bodytypy“*



*Obr.13: Detail bodytypu“*

Na stříhárně jsem si prohlédla katr na řezání a pokládání materiálu. Velkou zajímavostí bylo svařování gum pro pánské boxerky.



Obr. 14: Pokládání materiálu plotrem



Obr.15: vyřezávání stříhové polohy

**Foto: Aneta Kouřilová**

Celá praxe mi pro studium přinesla hodně poznatků, především k budoucímu předmětu pletení a vzorování pletenin. Mohla jsem se o pletení a vazbách pobavit více s technologem a i o již zmíněných vadách. Myslím si, že znalosti, které jsem získala, mohu při studiu využít. Také mám vzorky vad, ze kterých mám vzorníček, který mi třeba bude ke studiu nápomocen.

**Aneta Kouřilová, červenec – září 2022**

Díry: Vznikají při špatně utvořeném očku, když jazýčku brání nečistota k uzavření.



Obr.9 Díra a přetrh bavlny



Obr. 10 Díra na Body Typ

Drážky: Vznikají ucpáním drážky jehly u prostoru pohybu jazýčku.



Obr. 11 Drážky

Silné a slabé místo: Vznikají nestejnouměrností příže.



Obr. 12 Silné místo

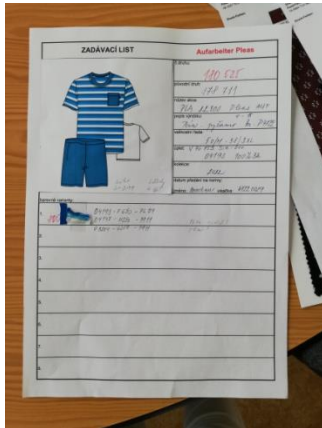
**Foto: Aneta Kouřilová**

Bylo velice užitečné vidět chod firmy. Nejen že jsem viděla naživo poznatky nabyté z přednášek, ale mohla jsem být účastna porady, mluvit se zaměstnanci z různých oddělení a prakticky si některé činnosti vyzkoušet. Zaujala mě flexibilita švadlen (v Pleasu nejsou linky) a tím pádem i dobré rozmístování práce zajištění mistryněmi a nedokázala bych si představit pracovat již od půl šesté ranní. Líbila se mi spolupráce mezi odděleními, překvapila mě komplikovanost systému na tvorbu a sledování druhů, kolik lidí musí tuto práci zajistit a jaké množství výrobků je firma schopna vyprodukovat.

**Anna Lukavská, červenec 2022**

# OBRAZOVÁ DOKUMENTACE

## Návrhářství



Nákres výrobku, jeho číslo, materiál, ze kterého bude ušit



Často používaný materiál



Pleas prošel testováním a má certifikát o kvalitě používaných materiálů



Příklad použití reaktivních barviv



Obarvení textilie + tisk

**Foto: Anna Lukavská**